

Bentola'ya Hoşgeldiniz!

- . Nüfus 82 milyon
- . Enerji içeceği sektörü 2006 yılından bu yana sürekli gelişmekte
- . 2019 yılında pazarda regülasyonlar uygulanmaya başladı
- . 2021 yılı itibari ile enerji içeceği için ana iki aktör olarak Spirit Brothers ve Modew firmaları piyasada yer alıyor
- . Gobeldow firmasının 2023 yılında pazara giriş yapması bekleniyor



Rol Pazarlama Başkan Yardımcısı

Case Yeni Ürün Geliştirme

Sektör Enerji İçeceği

Kısıtlar Bütçe ve Zaman

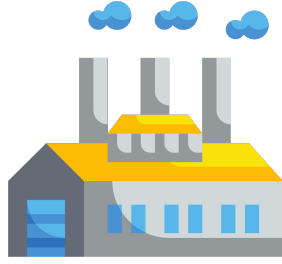
Sonuçlar Kar/Zarar + Satış Hacmi + Puan

- . Simülasyon 3 karar aşamasından oluşmaktadır
- . Her aşamada alınan kararlar diğer aşamaları etkilemektedir
- . Uygulamada tek bir doğru veya yanlış yoktur, bir pazarlama simülasyonu olarak işleyen uygulamada teorik olarak sonsuz sayıda mümkün sonuç algoritma tarafından hesaplanır
- . Verilen bütün kararların toplam puan üzerinde kümülatif etkisi vardır
- . Sonuçlar algoritma tarafından hesaplanacaktır
- . **Gruplar aynı pazarda rekabet etmektedir. Her grubun verdiği kararlar diğer grupların karar ve sonuçlarını da etkileyecektir. Conquer the Market rekabete dayalı bir simülasyondur**

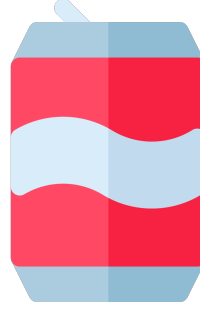
Uygulama Sirasında Verilecek Bilgiler



Ülkeyle İlgili
Bilgiler



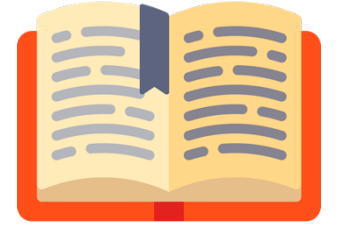
Şirketlerle İlgili
Bilgiler



Sektörle İlgili
Bilgiler



Rakiplerle İlgili
Bilgiler



Terimler ve
Akademik Bilgiler

Birinci Aşama – Pazar Araştırması

- Kurallar ve Açıklamalar – **Başlangıç** sayfası
- Birinci aşamada 6 pazar araştırması kararı (Brand Association, Brand Awareness, Tüketici/Segmentasyon, Tadım, Dollar Metric, Gelir Bazlı Dollar Metric)
- Her seçenek farklı fiyat ve zaman gerektirmektedir
- Bilgilerden ve **EK BİLGİLER** kısmındaki verilerden yola çıkarak işe yarayacağı düşünülen araştırmalar seçilmelidir (Bütçe ve zamana dikkat edilmeli)
- Bu aşamada alınan pazar araştırmaları, ikinci ve üçüncü aşamalarda önemli noktalarda aydınlatıcı olacaktır. Bu yüzden kararlarınızı dikkatle veriniz



İkinci Aşama – Ürünü Şekillendirme

- . Ürün ve firma detayları ile ilgili toplam 8 karar (Firma adı, ürün adı, segment, yeni tadım araştırması, renk, tat, içerik, teknoloji)
- . Birinci aşamadaki bilgiler, satın alınan Pazar Araştırmaları ve **EK BİLGİLER** kısmındaki bilgilerin hepsi önemlidir
- . Sözel ve sayısal kısımlar mevcuttur



Üçüncü Aşama – Pazarlama Planı

- . Toplam 24 karar. Gerçek hayattan alınma bir tam pazarlama planı içermektedir (Ürün, Positioning Statement, SWOT, Hedef Pazar, 3C Analizi, PESTEL Analizi, Yer (Penetrasyon), Promosyon (Lansman öncesi aktiviteler, POP Malzemeleri, Event Sponsorluğu, Sosyal Medya Yönetimi, Reklamlar, Lansman sonrası aktiviteler), Fiyatlandırma, Satış Tahmini
- . Birinci ve ikinci aşamadaki bilgiler, satın alınan Pazar Araştırmaları ve **EK BİLGİLER** kısmındaki bilgilerin hepsi önemlidir
- . Sözel ve sayısal kısımlar mevcuttur
- . Hesap makinesi, bilgisayar, telefon kullanımı gerekebilir



Nasıl Kayıt Olunur?



- . Her gruptan sadece bir kişi yeni bir kullanıcı adı kayıt etmelidir
- . Bu kullanıcı adı bütün grup üyeleri tarafından kullanılacaktır
- . Lütfen www.marcadesimulations.com/tr adresine gidiniz
- . “Conquer the Market” logosuna tıklayınız
- . “Kaydolun” butonuna tıklayınız
- . Boş alanları doldurunuz. E-mail adresi zorunlu değildir. Ancak, lütfen unutmayınız ki katıldığınız simülasyon oturumu aktif olduğu sürece veritabanımızda olmayan e-mail adreslerinden gelecek sorulara cevap verilmeyecektir

Önemli Notlar

- . Aşamalar toplam 38 yeni karardan oluşmaktadır. Bu kararların bazıları kısa sürede verilebilirken, bazıları uzun vakit almaktadır
- . Kararların kimisi sözel analiz kimisi sayısal analiz ağırlıklıdır
- . **EK BİLGİLER** kısmında önemli ve yol gösterici birçok bilgi ve analiz vardır. En az 1 kere okumayı ve uygulama süresince destek almayı unutmayınız
- . Bütçe ve zaman limitlerini aşarsanız beklenmedik negatif sonuçlar ile karşılaşma ihtimaliniz vardır



Önemli Notlar



- . Lütfen www.marcadesimulations.com/tr adresine gidiniz. Conquer the Market logosuna, ardından “Giriş Yapın” butonuna tıklayınız. Hesap bilgilerinizi kullanarak giriş yapınız (kullanıcı adı ve şifre büyük-küçük harfe duyarlıdır)
- . Bütün grup üyelerinin simülasyona erişimi olacaktır
- . **Sadece bir grup üyesi kararları göndermelidir**
- . **Kararlar gönderildikten sonra değiştirilemez**
- . Grup kararlarının gönderilmesinden sorumlu grup üyesi bütün grup üyelerinin kararlar konusunda mutabık kaldığından emin olmalıdır

Önemli Notlar

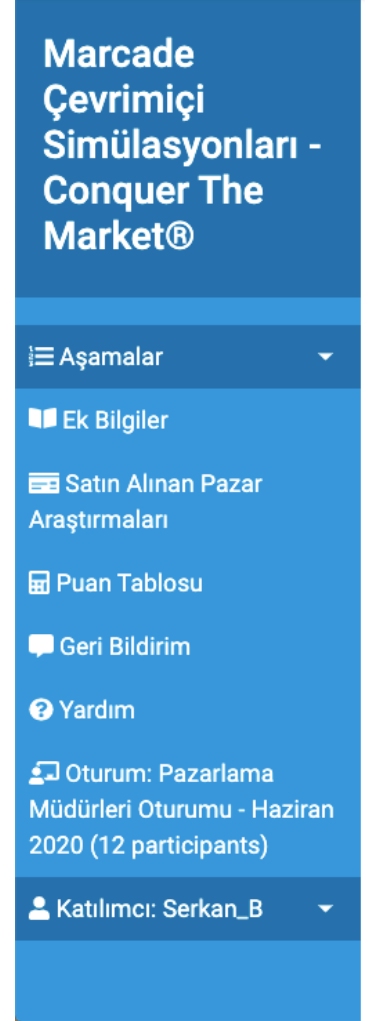
- Şifrenizi değiştirmek isterseniz, hesabınıza girdikten sonra üst menüdeki “Şifre Değiştir” bağlantısına tıklayınız



Sorunuz var ise...



- Simülasyondaki kararlarınıza dair yönlendirme yapmamıza izin verilmemektedir. Kararlara dair yardım talep eden e-mailler cevapsız bırakılacaktır
- Diğer bütün sorular support@marcade.games adresine gönderilmelidir
- Lütfen e-mail başlığını “OTURUM ADI – GRUBUNUZUN ADI” olarak yazınız
- Alternatif olarak, simülasyonu başlattıktan sonra yan menüde çıkan “Yardım” bağlantısına tıklayabilirsiniz





Bütçe

26 milyon BTP



Verilen Doğru Karar

Kararın önem derecesine bağlı olarak puan ve satış hacmi kazandırır



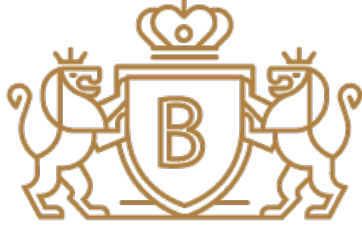
Süre

52 hafta



Verilen Çok Yanlış Karar

1m + 2 hafta + 15 puan + %15 satış hacmi kaybı



SPIRIT BROTHERS

EST. 1963

- 1963 yılında aile şirketi olarak kuruldu
- 1984 yılına kadar sadece iç pazarda çeşitli alkolsüz içecekler üretimi
- 2007 yılında %51'i yurtdışı menşeiili JBP Drinks firmasına satıldı
- 63 ülkeye ihracat
- 2009 yılından bu yana sadece enerji içeceği sektöründe





- . Spirit Brothers ile beraber toplam %97 pazar payı
- . %52,4 pazar payı ile pazar lideri
- . Gelişmiş dağıtım ağı
- . Kurumsallaşma adımları yetersiz





G O B E L D O W

- . 2023 yılında pazara girmesi bekleniyor
- . Dünyada hizmet verdiği hiçbir ülkede pazar payı %30'un altında değil
- . Pazara hangi ürünlerle giriş yapacağı bilinmiyor

