

Bentola'ya Hoşgeldiniz!

- . Nüfus 82 milyon
- . Enerji içeceği sektörü 2006 yılından bu yana sürekli gelişmekte
- . 2019 yılında pazarda regülasyonlar uygulanmaya başladı
- . 2021 yılı itibari ile enerji içeceği için ana iki aktör olarak Spirit Brothers ve Modew firmaları piyasada yer alıyor
- . Gobeldow firması Brimstax ürününü yeni piyasaya sürdü



Role Dijital Pazarlama Ajansı Sahibi

Case Dijital Pazarlama Kampanyası

Sector Enerji İçeceği

Constraint Bütçe

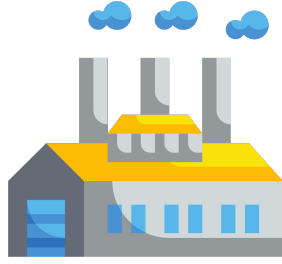
Results TCR + ROMI + Puan

- . Simülasyon 7 karar aşamasından oluşmaktadır
- . Uygulamada tek bir doğru veya yanlış yoktur, bir pazarlama simülasyonu olarak işleyen uygulamada teorik olarak sonsuz sayıda mümkün sonuç algoritma tarafından hesaplanır
- . Verilen bütün kararların toplam puan üzerinde kümülatif etkisi vardır
- . Sonuçlar algoritma tarafından hesaplanacaktır

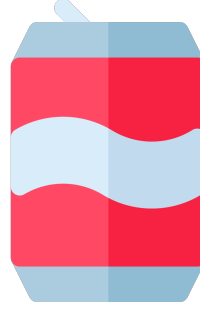
Simülasyonda verilen bilgiler



Ülkeyle İlgili
Bilgiler



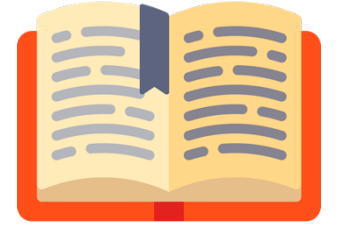
Şirketlerle İlgili
Bilgiler



Sektörle İlgili
Bilgiler



Rakiplerle İlgili
Bilgiler



Terimler ve
Akademik Bilgiler

Kararlarınızı vermeden önce...

- . Kurallar ve açıklamalar – **Başlangıç** sayfası
- . Aşamalarda ve **Ek Bilgiler** kısmında verilen bilgileri dikkate alınız
- . **Genel Bakış** kısmında verilen bilgileri dikkatlice değerlendiriniz



Ařamalar

- Genel Bakıř
- Arama Motoru Pazarlaması
- E-Mail Pazarlaması
- Forumlar ve Sohbet Odaları
- Sosyal Aęlar
- Ünlü Desteęi
- Mobil Pazarlama
- Kriz Yönetimi



Ölçülen Metrikler

- CPC
- Impressions
- Tıklama Sayısı
- CTR
- CPM
- Reach
- Average Frequency (Ortalama Frekans)
- Conversions (Dönüşümler)
- TCR
- CPO
- Bounce Rate
- E-Mail Açma Oranı
- Toplam Gelir
- Net Gelir
- ROMI
- Yeni Takipçiler
- Yeni Beğenmeler
- Yeni Yorumlar
- Engagement Rate
- CPF
- CPL



Nasıl Kayıt Olunur?



- . Her gruptan sadece bir kişi yeni bir kullanıcı adı kayıt etmelidir
- . Bu kullanıcı adı bütün grup üyeleri tarafından kullanılacaktır
- . Lütfen www.marcadesimulations.com/tr adresine gidiniz
- . “Conquer the Internet” logosuna tıklayınız
- . “Kaydolun” butonuna tıklayınız
- . Boş alanları doldurunuz. E-mail adresi zorunlu değildir. Ancak, lütfen unutmayınız ki katıldığınız simülasyon oturumu aktif olduğu sürece veritabanımızda olmayan e-mail adreslerinden gelecek sorulara cevap verilmeyecektir

Önemli Notlar



- . Aşamalar toplam 43 karardan oluşmaktadır. Bu kararların bazıları kısa sürede verilebilirken, bazıları uzun vakit almaktadır
- . Kararların kimisi sözel analiz kimisi sayısal analiz ağırlıklıdır
- . **Ek Bilgiler ve Genel Bakış** kısımlarında önemli ve yol gösterici birçok bilgi ve analiz vardır. En az 1 kere okumayı ve uygulama süresince destek almayı unutmayınız
- . Bütçe limitini aşarsanız beklenmedik negatif sonuçlar ile karşılaşma ihtimaliniz vardır

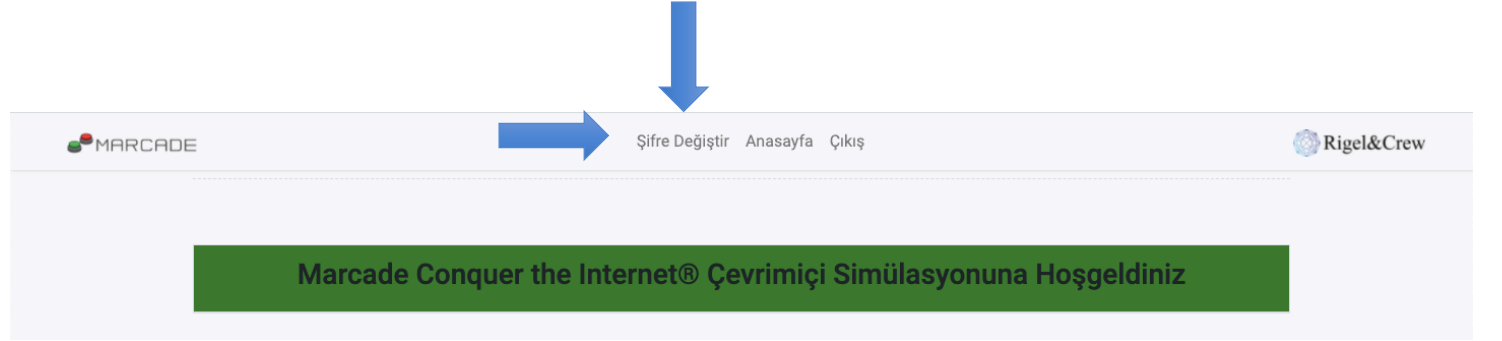
Önemli Notlar



- . Lütfen www.marcadesimulations.com/tr adresine gidiniz. Conquer the Internet logosuna, ardından “Giriş Yapın” butonuna tıklayınız. Hesap bilgilerinizi kullanarak giriş yapınız (kullanıcı adı ve şifre büyük-küçük harfe duyarlıdır)
- . Bütün grup üyelerinin simülasyona erişimi olacaktır
- . **Sadece bir grup üyesi kararları göndermelidir**
- . **Kararlar gönderildikten sonra değiştirilemez**
- . Grup kararlarının gönderilmesinden sorumlu grup üyesi bütün grup üyelerinin kararlar konusunda mutabık kaldığından emin olmalıdır

Önemli Notlar

- Şifrenizi değiştirmek isterseniz, hesabınıza girdikten sonra üst menüdeki “Şifre Değiştir” bağlantısına tıklayınız

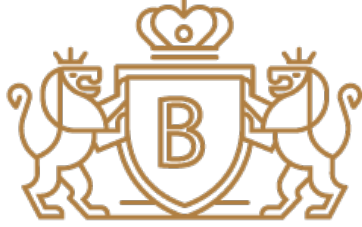


Sorunuz var ise...



- Simülasyondaki kararlarınıza dair yönlendirme yapmamıza izin verilmemektedir. Kararlara dair yardım talep eden e-mailler cevapsız bırakılacaktır
- Diğer bütün sorular support@marcade.games adresine gönderilmelidir
- Lütfen e-mail başlığını “OTURUM ADI – GRUBUNUZUN ADI” olarak yazınız
- Alternatif olarak, simülasyonu başlattıktan sonra yan menüde çıkan “Yardım” bağlantısına tıklayabilirsiniz





SPIRIT BROTHERS
EST. 1963

- 1963 yılında aile şirketi olarak kuruldu
- 1984 yılına kadar sadece iç pazarda çeşitli alkolsüz içecekler üretimi
- 2007 yılında %51'i yurtdışı menşeli JBP Drinks firmasına satıldı
- 63 ülkeye ihracat
- 2009 yılından bu yana sadece enerji içeceği sektöründe





- . Spirit Brothers ile beraber toplam %97 pazar payı
- . %52,4 pazar payı ile pazar lideri
- . Gelişmiş dağıtım ağı
- . Kurumsallaşma adımları yetersiz





G O B E L D O W

- . Bentola enerji ieceęi pazarındaki yeni oyuncu
- . Dnyada hizmet verdięi hibir lkede pazar payı %30'un altında deęil
- . Brimstax isimli yeni rnyle Bentola pazarına giriř yaptı
- . Yeni rnn dijital pazarlama kampanyası sizin tarafınızdan yaratılacak ve yrtlecek

